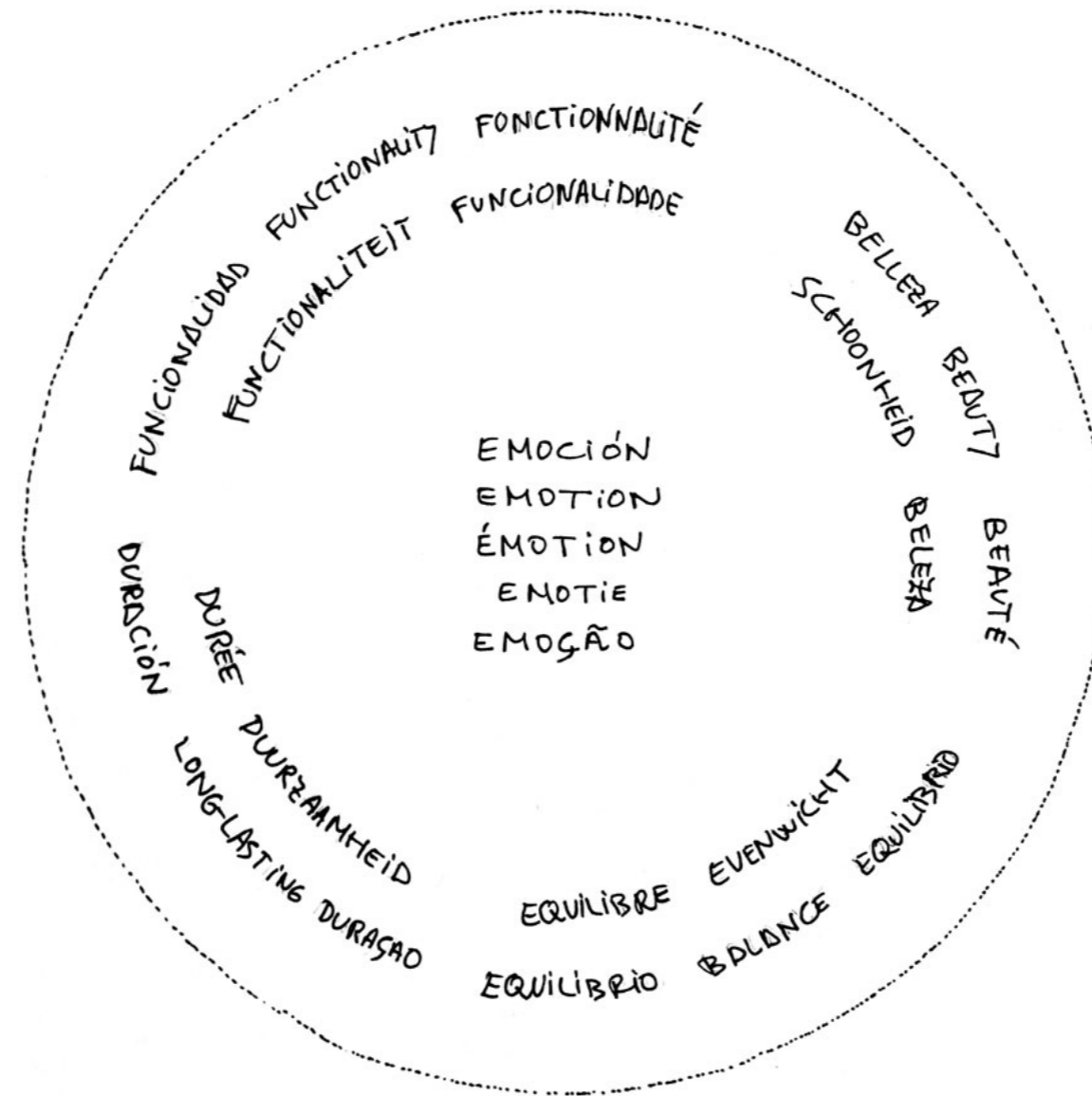


SANTOS







Mais cozinha em menos espaço

A verdadeira beleza está na simplicidade, não entendida como ponto de partida, mas sim como resultado de um contínuo processo de reflexão e depuração. Alcançá-la implica aprofundar nos aspetos essenciais que, muitas vezes, nos passam ao lado.

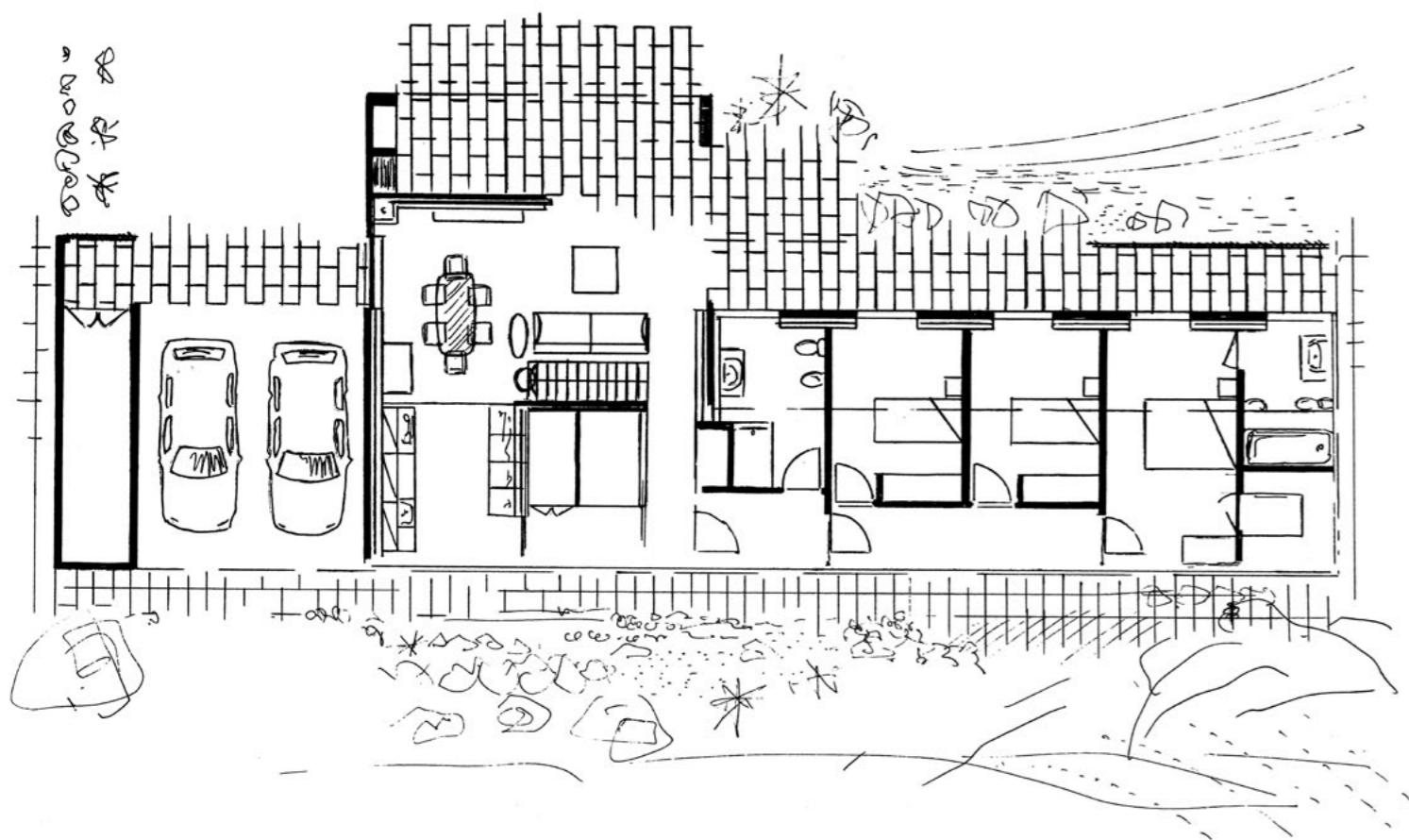
Compreender que cada elemento deve somar e não subtrair, ocupando justamente o espaço necessário para cumprir o seu papel. Conseguir que nada sobre e nada fique em falta. Assumir que o superficial afasta do que é o importante, enquanto que a precisão aporta funcionalidade, equilíbrio e harmonia.

Reduzir a espessura de frentes e painéis permite-nos criar móveis mais estilizados, ligeiros e elegantes. Desta forma, sem perder capacidade nem resistência, minimizamos o seu impacto na arquitetura da casa.



Móveis com frentes e costados de 13 mm de espessura.





Converter a cozinha no coração da casa

A cozinha é o ponto de encontro por excelência no lar. Desde sempre, as pessoas se reuniram no seu calor para desligar da rotina quotidiana e enquanto elaboram ou disfrutam de um prato, partilham os seus pensamentos, preocupações e experiências.

Potenciar esta natureza exige abri-la ao resto das divisões, eliminar obstáculos que a isolem e vinculá-la à estrutura da casa como o que realmente é: o seu coração.

O mobiliário desempenha um papel fundamental neste sentido. As formas puras e frentes lisas aportam simplicidade. Os recursos para integrar eletrodomésticos e soluções de armazenagem aportam discrição. Os acabamentos, suaves e agradáveis, aportam uma beleza que se percebe não só através da vista, como também do tato.

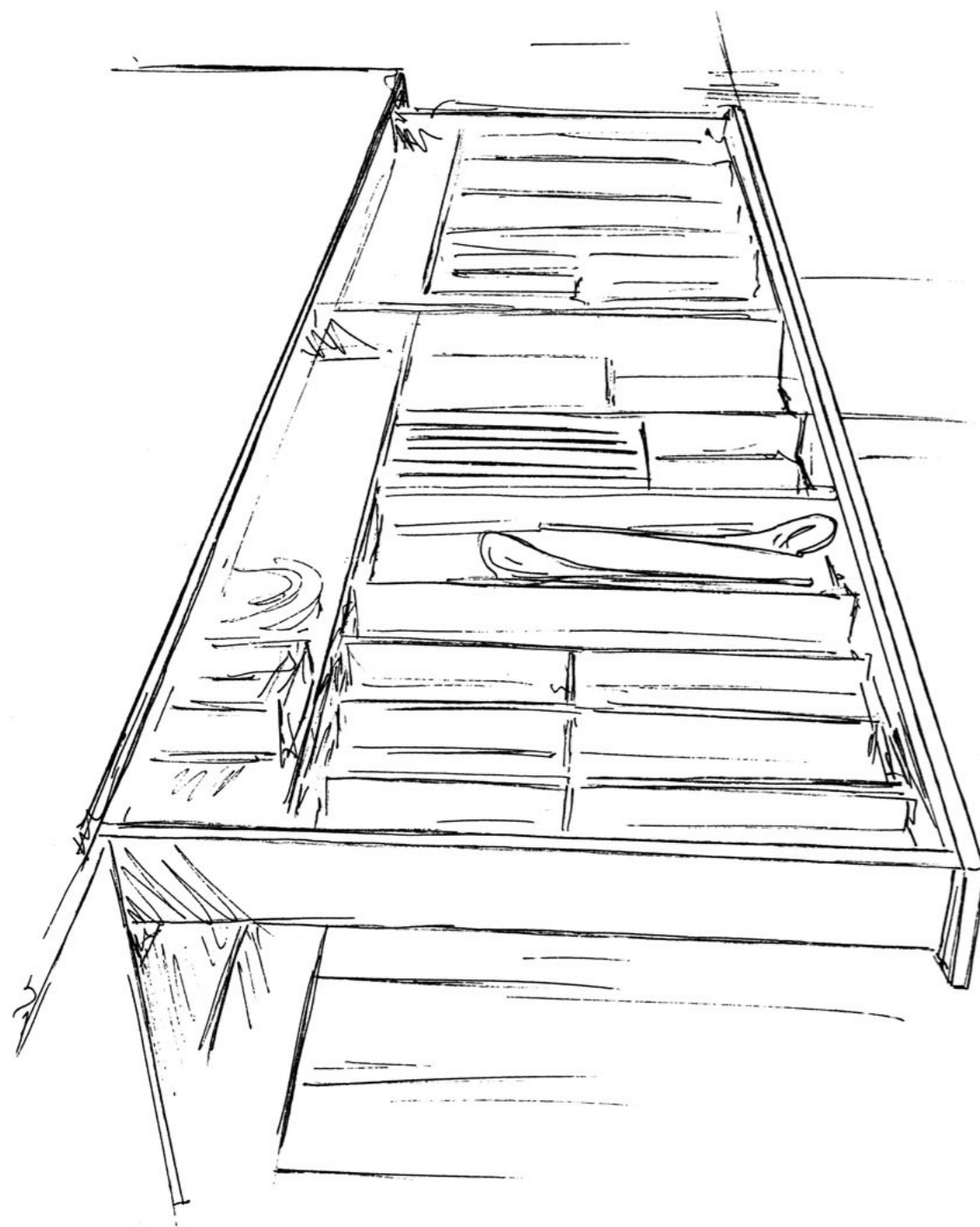
Em conjunto, os móveis contribuem para transformar um simples espaço num ambiente confortável e interativo, conseguindo que a cozinha recupere o seu lugar de privilegio na casa.

Uma porta de correr envidraçada
separa a cozinha da sala de comer
sem tirar luminosidade nem
conexão visual.



Os móveis com acabamento super mate e anti dedada resultam muito suaves e agradáveis ao tato.





Beleza exterior e interior

A preocupação pela beleza não se reduz ao cuidado com o exterior, mas também com o interior. A superfície cria uma expectativa que só se verá satisfeita se o que se encontra por trás funciona corretamente.

O interior de um móvel aporta beleza quando resulta coerente com a estética do conjunto que o integra. Mas também —e sobretudo—, quando facilita a classificação e localização dos seus conteúdos.

Na cozinha, organizar não só implica que cada elemento ocupe um determinado lugar, como que se encontre ao alcance da mão quando se necessita. O desenho dos nossos interiores, partindo do estudo dos fluxos e ritmos de trabalho, supõe uma resposta efetiva a esta necessidade.

Os móveis inferiores, estruturados em três níveis de gavetas, facilitam a organização e localização de conteúdos.

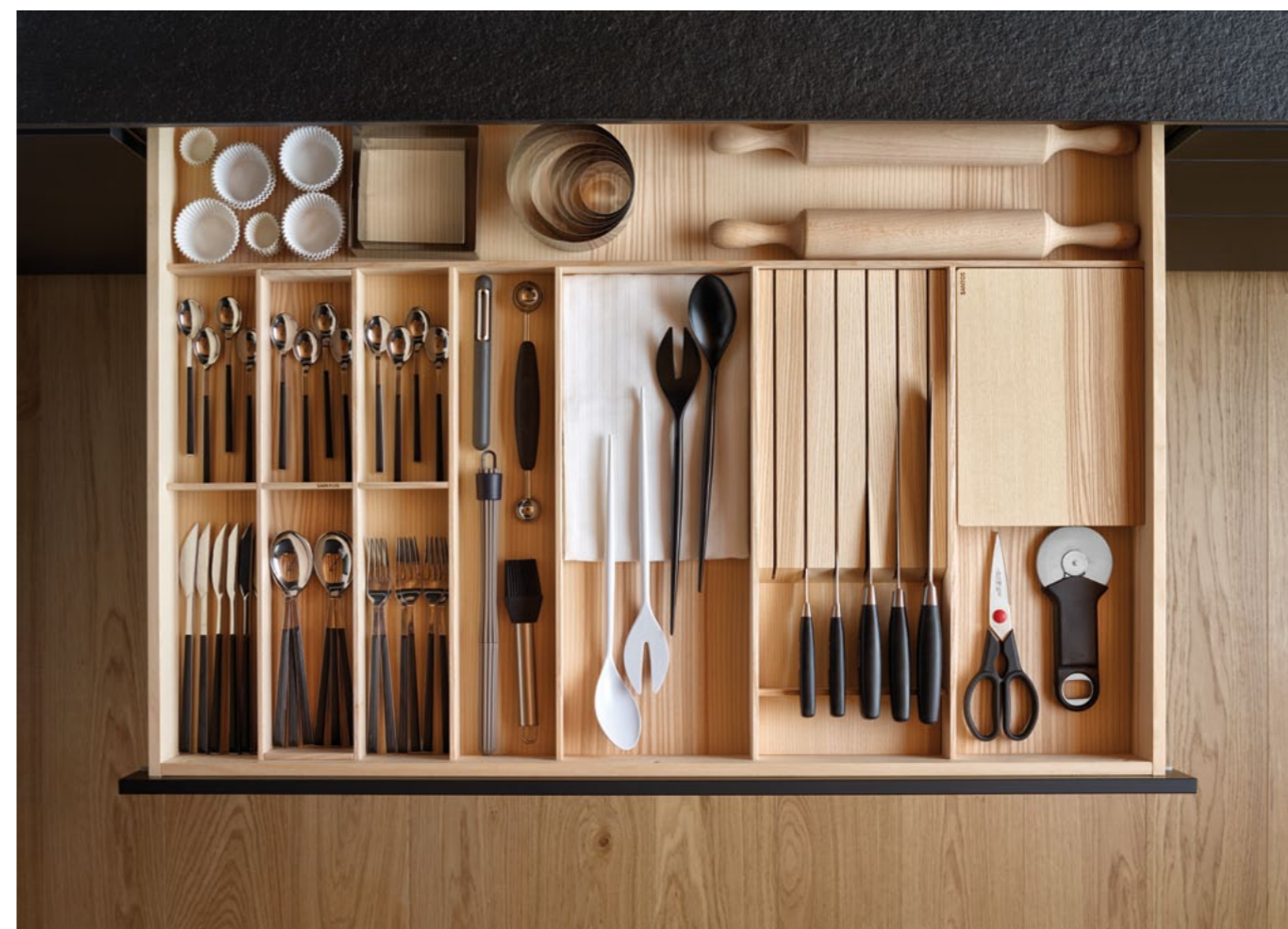




A gaveta superior, fabricada em madeira de freixo olivo, recolhe os utensílios de uso mais frequente na cozinha. Ao prescindir de laterais duplicados e aproveitar o fundo como base para os acessórios, oferece mais capacidade e resulta mais ligeira.



Os acessórios de interior complementam as gavetas, aportando ordem e funcionalidade: enquanto os extraíveis facilitam a limpeza da gaveta, outros como o porta-facas ou o de especiarias são intercambiáveis. Desta forma, podem adaptar-se às preferências dos utilizadores.





As gavetas duplas permitem classificar alimentos, louça e elementos volumosos como tachos ou panelas. Os seus laterais partilham cor com o corpo do móvel, formando um conjunto esteticamente uniforme.

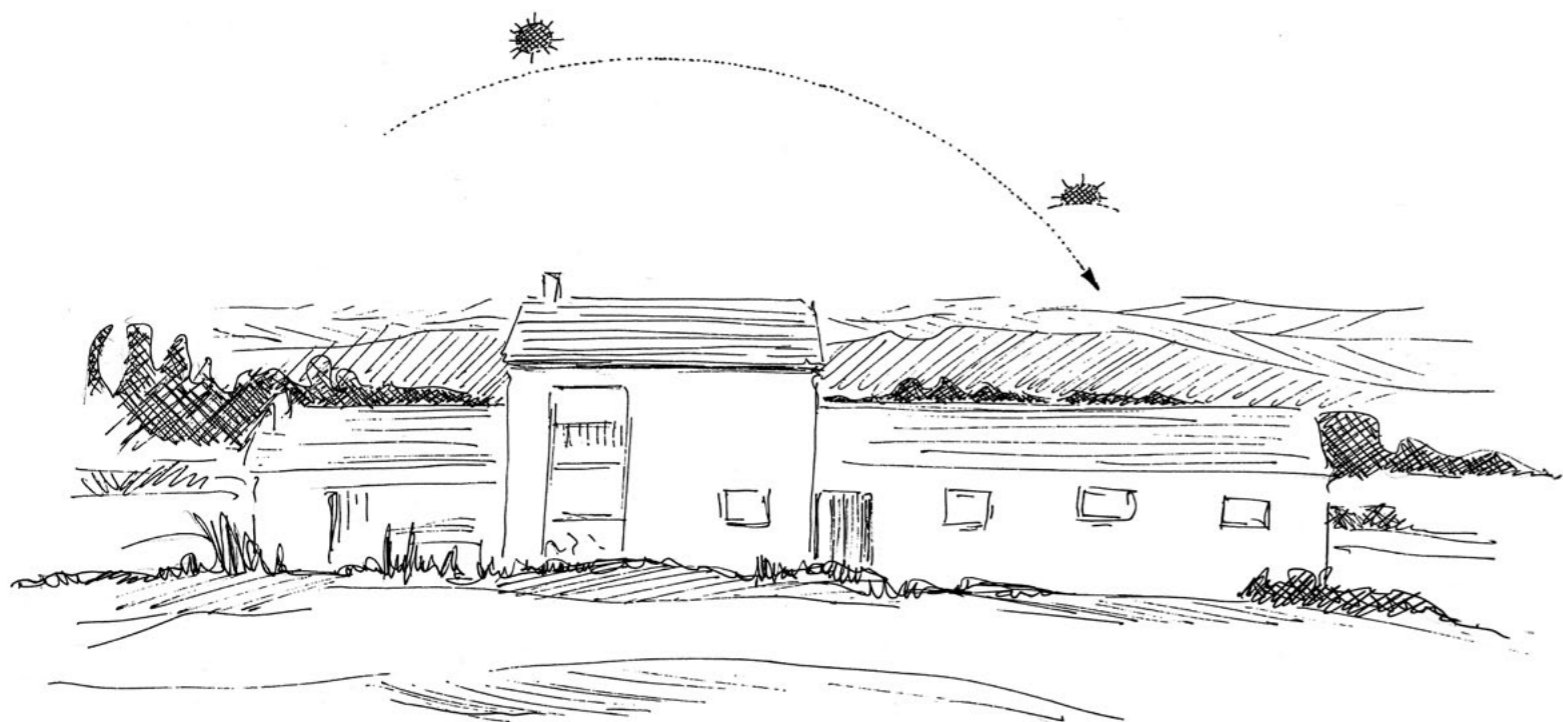


O móvel lava-loiça reúne, num espaço reduzido, baldes de reciclagem e uma gaveta interior para guardar utensílios de limpeza.



As gavetas interiores, localizadas na parte inferior dos armários coluna, também facilitam a organização e localização de conteúdos.





A luz, um ingrediente indispensável na cozinha

O mobiliário contribui para converter a luz num ingrediente indispensável para trabalhar e disfrutar com comodidade a cozinha.

Uma acertada distribuição dos móveis favorece o seu aceso e difusão por toda a divisão. Os acabamentos potenciam ou matizam a sua influência, gerando contrastes, espaços luminosos ou ambientes mais cálidos e recolhidos. As soluciones integradas de iluminação, discretas e práticas, facilitam as tarefas e atuam como luz de apoio.

A iluminação LED, integrada por baixo dos móveis superiores, oferece uma luz continua, homogénea e sem deslumbramentos.

O perfil LED exclusivo de Santos, incorpora tomadas elétricas e um canal para acessórios. Além disso, resulta totalmente personalizável mediante painéis decorativos, dotando de maior uniformidade cromática o conjunto.



Iluminação LED integrada
nos móveis superiores.



Perfil com iluminação LED,
tomadas elétricas e canal para
acessórios.



A distribuição em paralelo do mobiliário favorece a entrada de luz natural na divisão.







SANTOS
www.santos.es