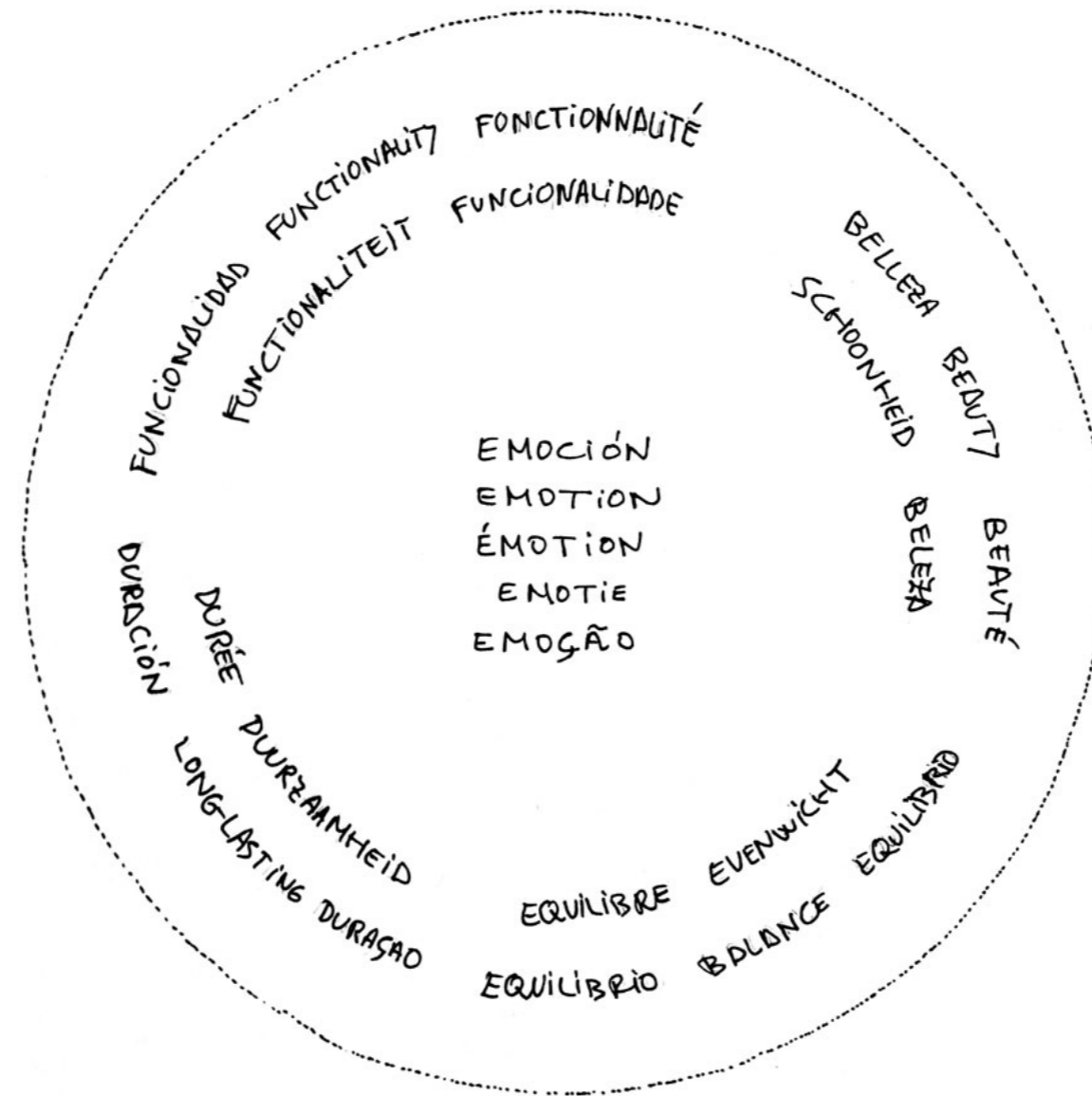


SANTOS







Meer keuken in minder ruimte

De echte schoonheid bevindt zich in de eenvoud, niet als uitgangspunt, maar als resultaat van een continue proces van reflectie en zuivering. Het bereiken van de schoonheid impliceert het verdiepen in essentiële processen die vaak over het hoofd gezien worden.

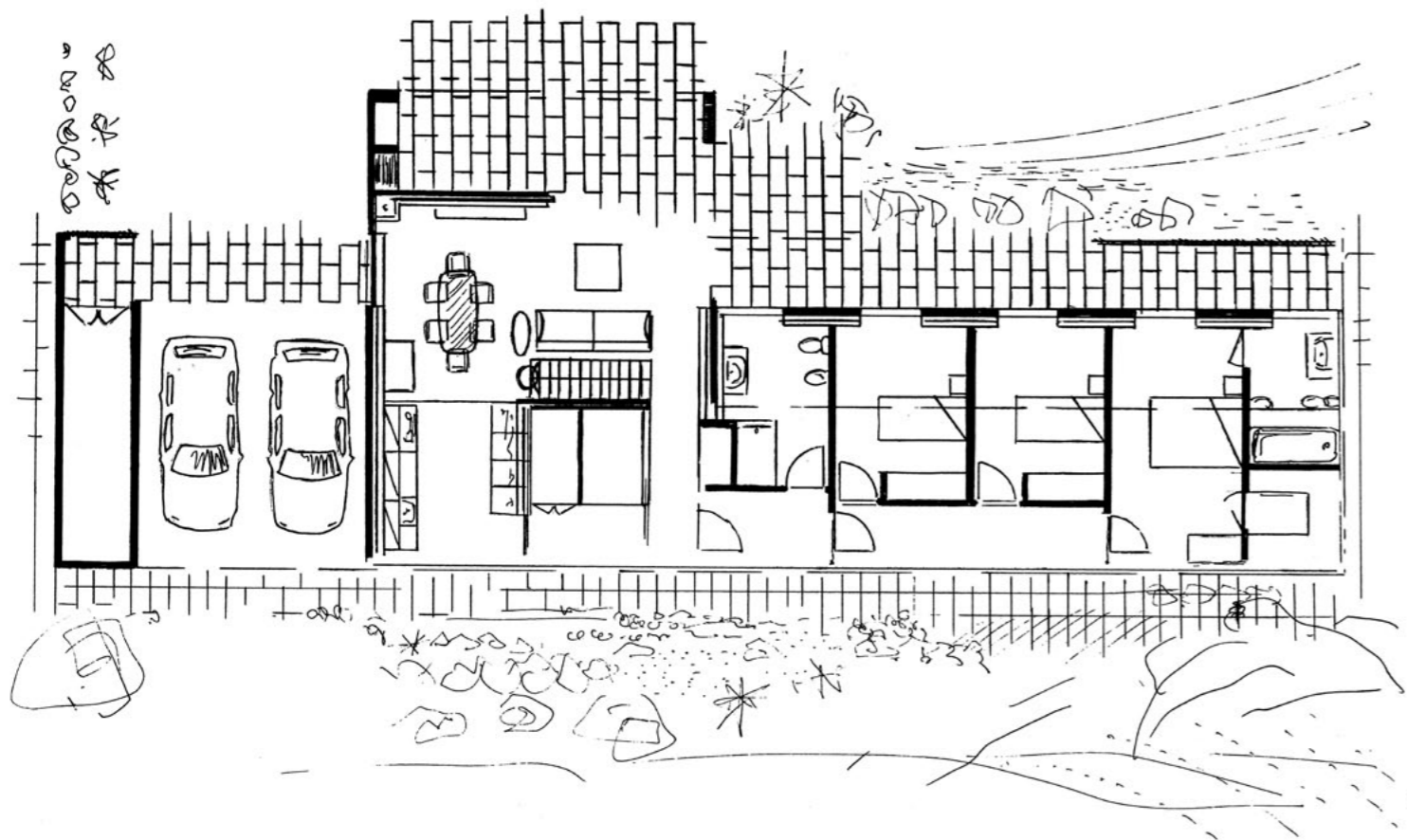
Begrijpen dat ieder element moet opsommen zonder te resteren, het moet de ruimte noodzakelijk voor zijn rol innemen. Bereiken dat niets overbodig is en niets tekort komt. Veronderstellen dat het oppervlakkige het belangrijke verwijderd, terwijl het noodzakelijke bijdraagt aan functionaliteit, evenwicht en harmonie.

Het beperken van de dikte van de fronten en zijpanelen zorgt ervoor dat we meer gestileerde, lichtere en elegantere meubels kunnen creëren. Hierdoor beperken we hun invloed op de architectuur van de woning, zonder capaciteit en weerstand te verliezen.



Meubels met fronten en zijpanelen van dikte 13 mm.





De keuken in het hart van de woning bekeren

De keuken is bij uitstek het reünie punt in de woning. De personen kwamen hier steeds samen om te ontsnappen van de hedendaagse routine terwijl men gerechten klaarmaakte of at, waar men gedachten, zorgen en ervaringen uitwisselde.

Om dit te versterken is het noodzakelijk om de keuken naar de overige ruimtes te openen, om obstakels die de keuken isoleren te verwijderen en om de keuken te verbinden met de echte structuur van de woning: zijn hart.

Het meubilair speelt in dit opzicht een fundamentele rol. De pure vormen en gladde fronten bieden eenvoud aan. De middelen om de huishoudtoestellen en opbergoplossingen te integreren bieden discretie aan. De afwerkingen, zacht en aangenaam, bieden een schoonheid aan die men niet enkel met het zicht waarneemt, maar ook via aanraking.

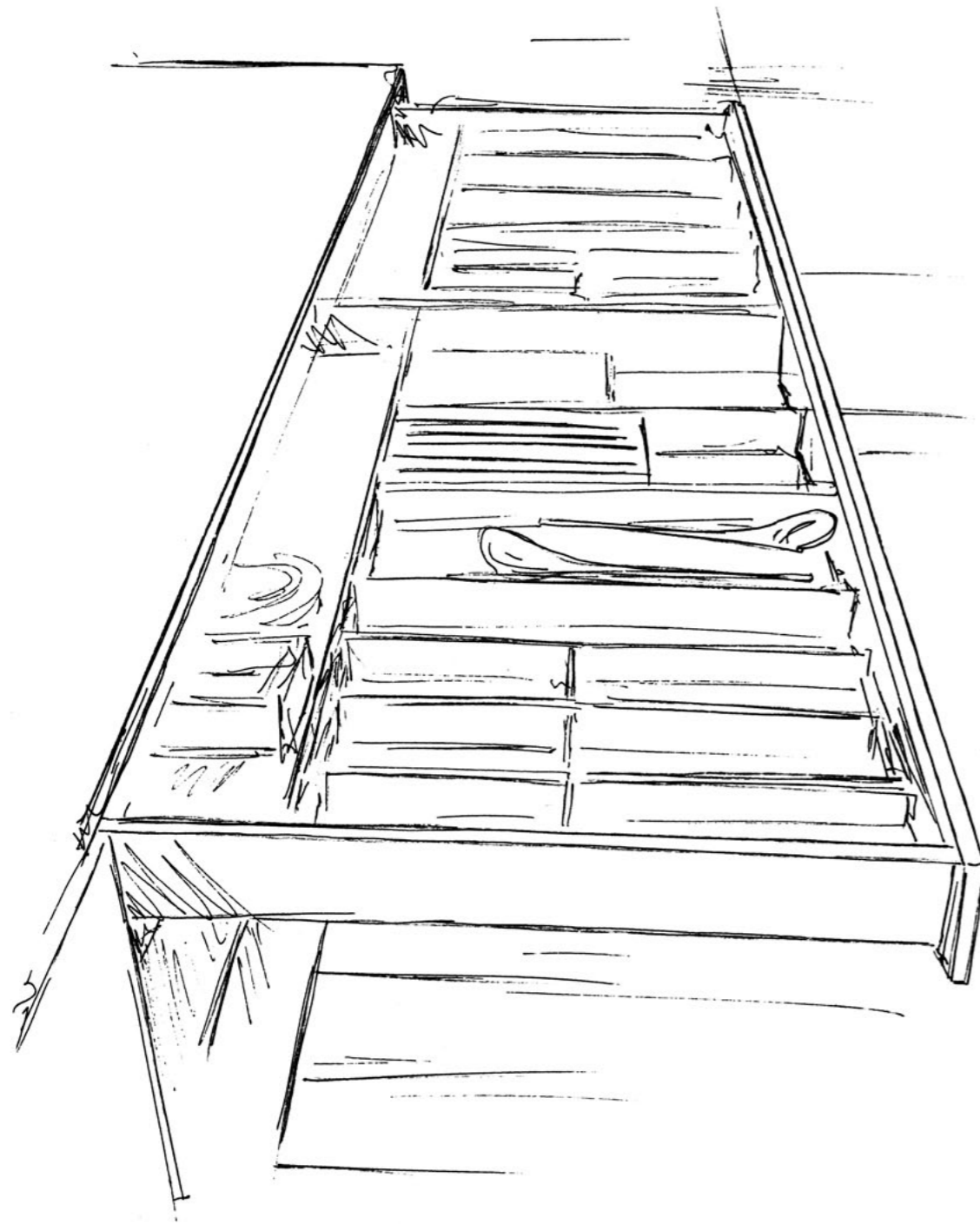
De meubels zorgen voor de transformatie van een eenvoudige ruimte in een comfortabele en interactieve sfeer, hierdoor recupereert de keuken zijn privilege plek in de woning.

Een glazen schuifdeur scheidt de keuken van de eet-woonkamer af zonder de helderheid en de visuele connectie te verminderen.



De meubels met super
matte en anti vingerafdruk
afwerking voelen zeer zacht
en aangenaam aan.





Schoonheid aan de buitenkant en aan de binnenkant

De zorg voor de schoonheid beperkt zich niet enkel tot de buitenkant, maar omvat ook de binnenkant. Het oppervlak creëert een verwachting waar enkel aan voldaan wordt als hetgeen dat zich erachter bevindt ook correct functioneert.

De binnenkant van een meubel, als het coherent is met de esthetiek van het geheel waarin het zich bevindt, draagt bij aan de schoonheid. Maar ook - en vooral -, wanneer het de classificatie en lokalisatie van zijn inhoud vergemakkelijkt.

Organisatie in de keuken betekent niet alleen dat ieder element een bepaalde plek bezit, maar ook dat zich alles binnen handbereik bevindt. Het ontwerp van onze interieurs, uitgaande van de studie van werkstromen en ritmes, vereist een efficiënt antwoord aan deze behoefte.

De onderkasten, in drie niveaus van lades gestructureerd, vergemakkelijken de organisatie en lokalisatie van de inhoud.





De bovenste lade, uitgevoerd in assen olijfhout, bevat de meest gebruikte kookgereedschappen. Door afdankt te doen van de dubbele zijkanten, en doordat de bodem als basis voor de accessoires gebruikt wordt, biedt het meer capaciteit aan het heeft het een lichter aspect.



De accessoires van het interieur vullen de lades aan, ze creëren orde en functionaliteit: terwijl de verwijderbare accessoires het reinigen van de lade vergemakkelijken, zijn andere, zoals de messenhouder of het kruidenrek, verwisselbaar. Hierdoor kunnen ze aan de voorkeuren van de gebruikers aangepast worden.





In de dubbele lades kunnen etenswaar, serviesgoed en grotere elementen, zoals potten of pannen, georganiseerd worden. Hun zijanten zijn van dezelfde kleur als de kleur van het meubel, hierdoor vormt het een esthetisch uniform geheel.

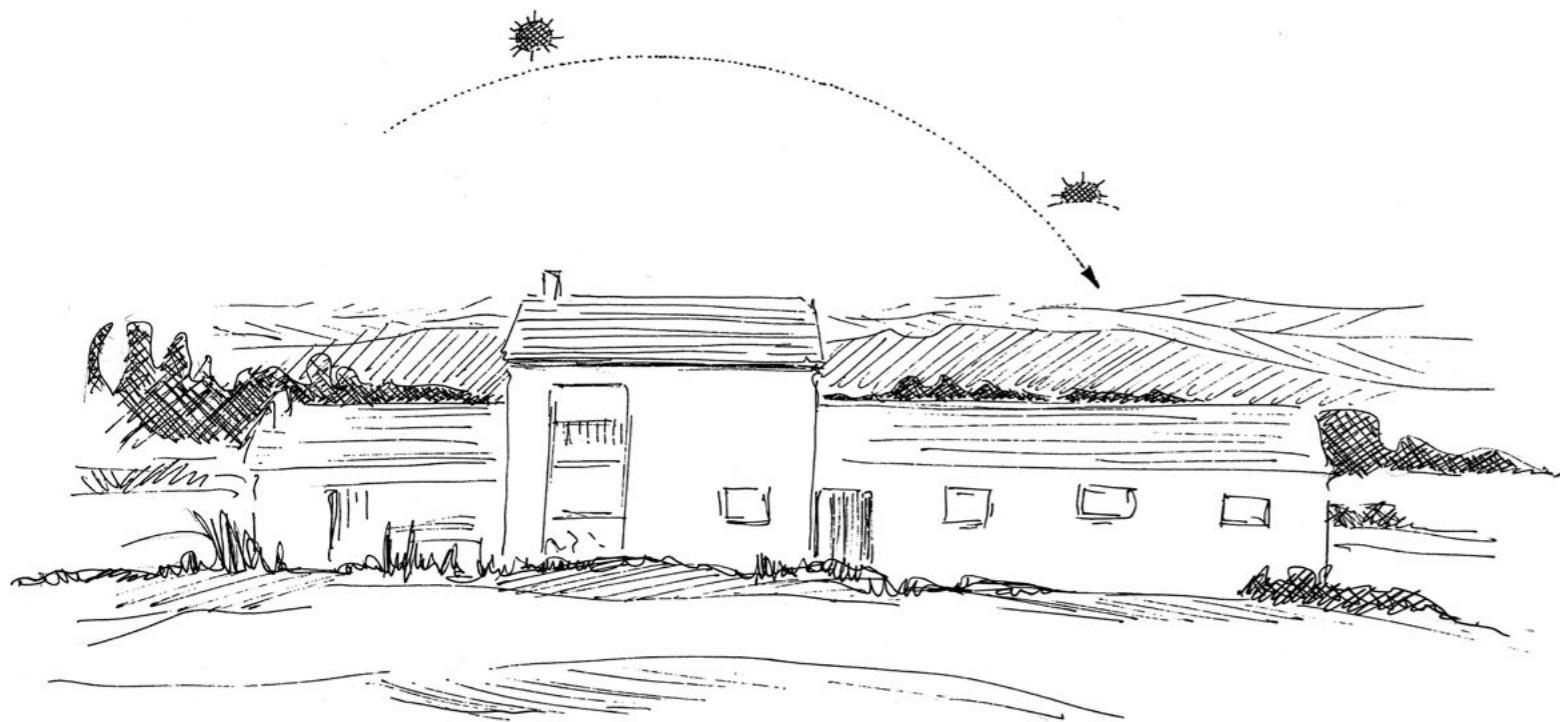


De spoelunit bevat in een beperkte ruimte afval Emmers en een binnenlade om reinigingsmiddelen in op te bergen.



De binnenlades die zich aan de onderzijde van de wandkasten bevinden vergemakkelijken ook de organisatie en lokalisatie van de inhoud.





Het licht, een onontbeerlijk ingrediënt van een keuken

Het meubilair draagt bij aan het veranderen van het licht in een onontbeerlijk ingrediënt om comfortabel in de keuken te werken en van de keuken te genieten.

Een correcte indeling van de meubels bevordert zijn toegang en verspreiding in heel de ruimte. De afwerkingen bevorderen of benadrukken zijn invloed, door contrasten, heldere ruimtes of warme en gezellige sferen te creëren. De discrete en praktische geïntegreerde verlichtingsoplossingen vergemakkelijken de taken en doen dienst als ondersteuningslicht.

De LED verlichting, geïntegreerd in de onderste basis van de hangkasten, biedt een continue, homogene verlichting zonder verblinding aan.

Het exclusieve LED profiel van Santos bevat stopcontacten en een kanaal voor accessoires. Bovendien is het volledig personaliseerbaar door middel van decoratieve panelen. Waardoor het een chromatische uniformiteit aan het geheel aanbiedt.



LED verlichting geïntegreerd in de hangkasten.



Profiel met LED verlichting,
stopcontacten en kanaal voor
accessoires.



De indeling in parallelvorm van het meubilair bevordert de natuurlijke lichtinval in de ruimte.







SANTOS
www.santos.es